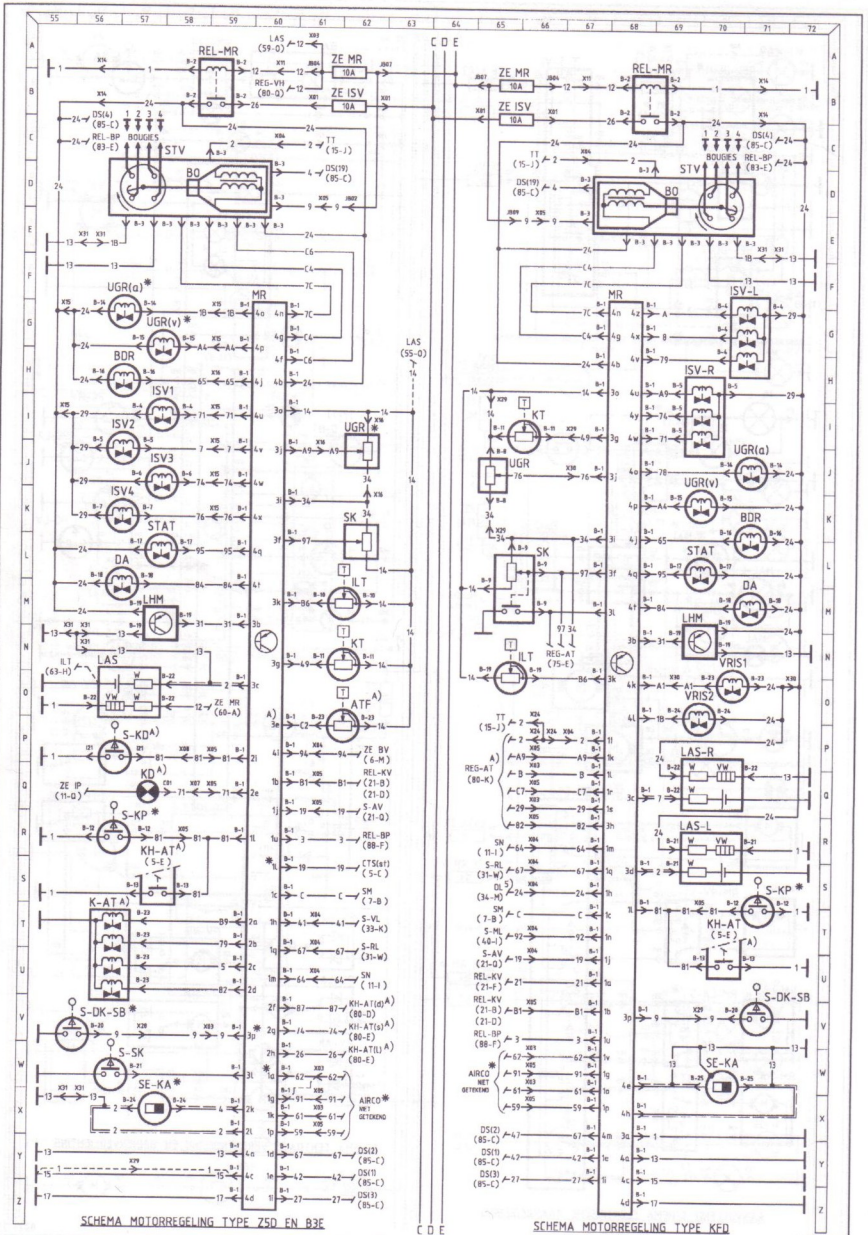


<p>BAADGEVEND TECHNISCH BUREAU BOMER en van de VRUGT b.v. Postbus 802 - 7391 BC Apeldoorn</p>	<p>Kluwer voertuigtechniek</p>	<p>postbus 23 7400 GA Deventer Telefoon: 0570-448333</p>	<p>Bestemp: WERKINGSSHEMA VAN DE MAZDA 323</p>	<p>TEK. NR.: A2- 104-119</p>	<p>DATEM: 14-02-'96</p>
				<p>Bl.: 3</p>	<p>SEF.: B-V-JB vsnv: 6 FSA (NBR. 104-119B)</p>

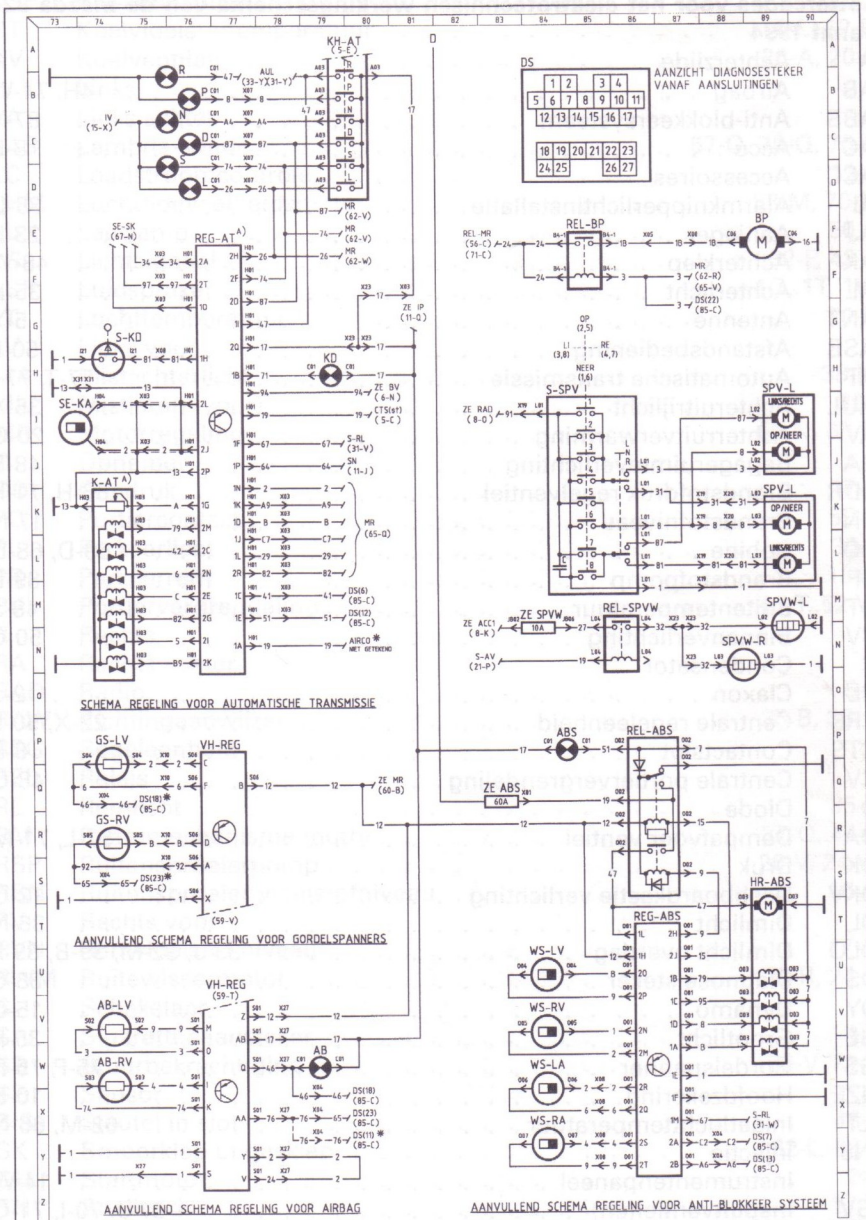
Schema 3



<p><b>BAASDEVIJN TECHNISCH BUREAU</b>  <b>BOMER en van de VRIJGT b.v.</b>          Postbus 902 - 1381 SL, Apeldoorn</p>	<p><b>Kluwer</b>          voorlichtingsdienst          Postbus 23          7480 GA, Deventer          Tel. 053-648233</p>	<p><b>WERKINGSSHEMA VAN DE MAZDA 323</b></p>	<p>602-1256          TEG. NR. A2 - 104-119          DATUM: 14-02-'76          GEF. B.V. 7          BL. 4 vvvv 5 FILENR. 104-1108</p>
---------------------------------------------------------------------------------------------------------------------------------	-------------------------------------------------------------------------------------------------------------------------------------------	----------------------------------------------	------------------------------------------------------------------------------------------------------------------------------------------------------

**Schema 4**

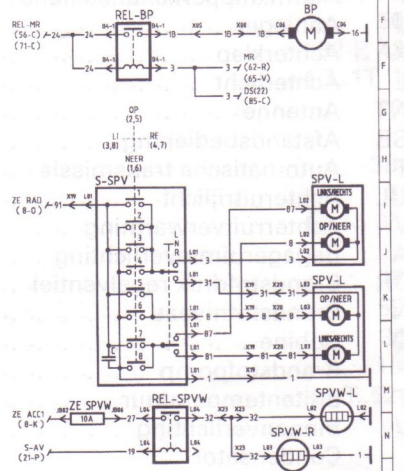




DS

1	2	3	4
5	6	7	8
9	10	11	12
13	14	15	16
17	18	19	20
21	22	23	24
25	26	27	

AANZICHT DIAGNOSESTEKER  
VANAF AANSLUITINGEN



RAADVIND TECHNIEK BUREAU ROMER en van der VRUGT B.V.  
 Postbus 23 3430 SA Deventer  
 Postbus 87 1701 BE Alkmaar  
 Klüber voertuigtechniek  
 postbus 23 3430 SA Deventer  
 TEL. 0574-648351  
 WERKINGSSCHEMA VAN DE MAZDA 323  
 TEK. NR. A2-104-119  
 DATUM: 16-03-92  
 GET.: R-V-18  
 BL. 5 VAN 6 FLENS: 104-119C

Schema 5

## Elektrische installatie

### Lettercodes voor het elektrotechnisch werkingsschema van de Mazda 323 vanaf 1994

A	Achterzijde	
AB	Airbag	4H, 74-W
ABS	Anti-blokkeersysteem	87-V
AC	Accu	8-B
ACC	Accessoires	
AI	Alarmknipperlichtinstallatie	35-D
AJ	Aanjager	23-K
AK	Achterklep	48-W
AL	Achterlicht	35-K
ANT	Antenne	5-Y
ASB	Afstandsbediening	50-F
AT	Automatische transmissie	57-T, 77-I
AUL	Achteruitrijlicht	35-Y
AV	Achterrautovervarming	20-O
BA	Bagageruimteverlichting	48-B
BDR	Brandstofdruk regelventiel	56-H, 71-K
BN	Brandstofniveau	17-N
BO	Bobine	59-D, 68-D
BP	Brandstofpomp	89-E
BT	Buitentemperatuur	48-J
BV	Binnenverlichting	50-C
C	Condensator	
CL	Claxon	2-J
CRE	Centrale regeleenheid	22-X, 50-L
CTS	Contactslot	8-E
CV	Centrale portiervergrendeling	48-Q
D	Diode	
DA	Dampafvoer ventiel	57-L, 71-M
DK	Druk	
DKV	Dashboardkastje verlichting	12-Q
DL	Dimlicht	35-N
DLO	Dimlicht overdag	33-J, 32-M, 39-B, 39-F
DS	Diagnose stekker	85-C
DY	Dynamo	15-C
GL	Grootlicht	35-P
GS	Gordelspanner	75-P, 75-R
HZE	Hoofdzekering	10-B
ILT	Inlaatluchttemperatuur	62-M, 66-N
INJ	Injectie	
IP	Instrumentenpaneel	14-W
ISV	Inspuitventiel(en)	57-J, 70-I, 71-G
IV	Instrumentenverlichting	14-S, 13-V
K	Klep	
KA	Krukasstand	58-X, 70-W, 73-I
KD	Kick-down	57-Q, 74-H, 79-H
KH	Keuzehendel	5-D, 58-S, 70-T, 79-C
KL	Klok	4-M
KN	Knipperautomaat	31-D
KP	Koppeling	57-R, 71-S
KPV	Kentekenplaatverlichting	35-J
KSM	Koplamp stelmotor	42-O



KSP	Koplampsproeier . . . . .	20-Z
KT	Koelvloeistoftemperatuur . . . . .	16-L, 62-N
KV	Koelventilator . . . . .	20-A, 20-E
L	Links	
LA	Links achter	
LAS	Lambda-sonde . . . . .	57-O, 70-Q, 70-R
LC	Laadstroomcontrole . . . . .	12-F
LHM	Luchthoeveelheidsmeter . . . . .	58-M, 70-N
LL	Leeslamp . . . . .	50-E
LS	Lichtsignaal . . . . .	32-P, 42-E
LSP	Luidspreker . . . . .	10..1T, 1W
LT	Luchttemperatuur . . . . .	21-K
LV	Links voor	
MAL	Mistachterlicht . . . . .	38-M
ML	Mistlamp (voor) . . . . .	39-I
MR	Motorregeling . . . . .	60-N, 68-N
O	Opnemer	
OD	Oliedruk . . . . .	17-P
PC	Portiercontact . . . . .	53-K
PL	Parkeerlicht . . . . .	35-L
PR	Parkeerrem . . . . .	16-G
PV	Portiervergrendeling . . . . .	48-T..52-W
R	Rechts	
RA	Rechts achter	
RAD	Radio . . . . .	5-P
RAW	Richtingaanwijzer . . . . .	35-B, 35-G
REG	Regeleenheid	
REL	Relais	
RL	Remlicht . . . . .	35-V
RM	Raammechanisme motor . . . . .	37-Q..44-Y
RSP	Ruitensproeierpomp . . . . .	20-V, 24-W
RSN	Ruitensproeier vloeistofniveau . . . . .	16-O
RV	Rechts voor	
RVN	Remvloeistof niveau . . . . .	17-G
RWM	Ruitewissermotor . . . . .	20-R, 24-X
S	Schakelaar	
SA	Sigarettenaansteker . . . . .	4-K
SB	Stuurbekrachtiging . . . . .	56-V, 71-V
SE	Sensor	
SIS	Sleutel in slot . . . . .	48-L
SK	Smookklep of gasklep . . . . .	62-L, 66-L
SM	Startmotor . . . . .	2-B
SN	Snelheid . . . . .	17-H
SPV	Spiegelverstelling . . . . .	89-I, 89-K
SPVW	Spiegelverwarming . . . . .	89-N
SR	Spanningsregelaar . . . . .	17-C
STAT	Stationair . . . . .	58-L, 70-L
STV	Stroomverdeler . . . . .	57-D, 70-D
T	Temperatuur	
TT	Toerenteller . . . . .	12-J
UGR	Uitlaatgasrecirculatie . . . . .	57-G, 62-I, 65-J, 70-J
US	Uitschakeling . . . . .	30-L, 39-D
V	Voorzijde	

## Elektrische installatie

VH	Veiligheid . . . . .	77-R, 77-W
VL	Verlichting . . . . .	32-Q, 42-D
VS	Versterker . . . . .	4-V
VWP	Verwarmingspaneel . . . . .	25-L
VW	Verwarming	
W	Weerstand	
WS	Wielensensor . . . . .	84-U..84-Y
ZE	Zekering	

### Draadkleuren voor het elektrotechnisch schema van de Mazda 323

1	Zwart	A	Grijs
2	Wit	B	Roze
3	Lichtgroen	C	Violet
4	Rood		
5	Oranje	N.B.	
6	Groen	12	is dan Zwart/Wit
7	Geel	15	is dan Zwart/Oranje
8	Bruin	24	is dan Wit/Rood enz.
9	Blauw		

## 13.2 Dynamo en accu

Tabel 13.1: Technische gegevens dynamo en accu

Motor (L) Motorcode	1.3i B3	1.5i Z5	1.8i BP
Accucapaciteit (V/Ah): handgeschakeld MTX automaat ATX	12/40 -	12/40 12/48 20	12/40 12/48
Lekstroom max. (mA)*			
Dynamovermogen (V/A)	12/40	12/70	12/80
Afgerregelde spanning (V)		14,4 ±0,3	
Borstellengte (mm): standaard minimum	20,0 5,0	20,0 5,0	16,5 8,0
Veerkracht borstelveer (N): standaard minimum	4,7-5,9 2,4-3,2	4,7-5,9 2,4-3,2	3,1-4,3 1,6-2,4
Rotorweerstand tussen de slepringen (ohm)	2,5-2,9	2,5-2,9	3,5-4,5

\*Lekstroom is de voortdurende stroom die er loopt als het contact in de stand 'UIT' staat (bijvoorbeeld klok, audiogeheugen enz.)

### Dynamo uit- en inbouwen

#### Aanhaalmomenten in Nm (kgf.m)

Diverse aanhaalmomenten . . . . . zie figuur 13.1

- Maak de massakabel van de accu los.
- Alleen BP-motor met stuurbekrachtiging. Verwijder de steun van de hoge-